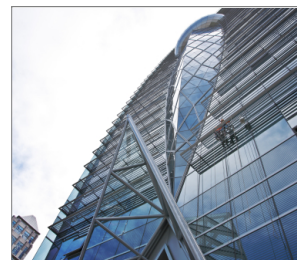


R-STUDS Шпилька резьбовая метрическая - класс стали 5.8, плоская, покрытие Delta Protpekt KL101

[Russian]: Threaded rod 5.8 grade steel, zinc flake (ZF) with increased corrosion resistance, for use with bonded anchors



Информация о продукте

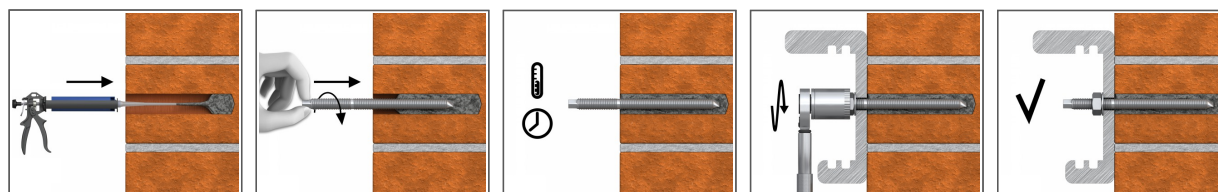
Свойства и преимущества

- Специальное цинково-алюминиевое антикоррозийное покрытие
- Возможность использования в дюбельных соединениях или в местах соединения стен с фундаментом (проконсультироваться с техническим специалистом)

Применение

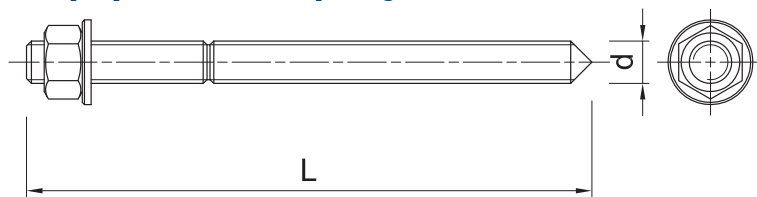
- Крепления с химическими анкерами в полнотелых и пустотелых стеновых основаниях
- Ограждения, балюстрады, перила
- Барьерные ограждения
- Кабельные желоба
- Кронштейны
- Защитные стены
- Светопрозрачные (витражные) ограждающие конструкции
- Тяжелые машины
- Лампы
- Защитные ограждения

Инструкция монтажа



1. Просверлить отверстие необходимого диаметра и с соответствующей глубиной.
2. Тщательно очистить отверстие с помощью ручного насоса и ершика
3. При необходимости, вставить сетчатую гильзу (штуку)
4. Заполнить отверстие необходимой смолой до рекомендованного уровня (Соблюдать соответствующие инструкции по применению продукта).
5. Вставить резьбовую шпильку, плавно вкручивая ее на необходимую глубину анкеровки
6. Оставить до момента полного отвердевания смолы.
7. По истечении соответствующего времени схватывания, установить закрепляемый элемент, шайбу и гайку. Затянуть крепление, применяя соответствующее усилие затяжки

Информация о продукте



Размер	Изделие	Анкер		Прикрепляемый элемент		
		Диаметр	Длина	Максимальная толщина		Диаметр отверстия
		d	L	[Russian]: hnom, 6d	[Russian]: hnom, 12d	d _f
		[мм]	[мм]	[мм]	[мм]	[мм]
M8	R-STUDS-08110FL-ZF	8	110	52	4	9
M10	R-STUDS-10130FL-ZF	10	130	58	-	12
	R-STUDS-10170FL-ZF	10	170	98	38	12
M12	R-STUDS-12110FL-ZF	12	110	23	-	14
	R-STUDS-12160FL-ZF	12	160	73	1	14
	R-STUDS-12450FL-ZF	12	450	363	291	14
M16	R-STUDS-16190FL-ZF	16	190	75	-	18
M24	R-STUDS-24300FL-ZF	24	300	128	-	26

Данные логистики

Размер	Изделие	Анкер		Количество [шт]			Вес [кг]			ШТРИХ-КОД
		Диаметр [мм]	Длина [мм]	Единичная упаковка	Сборная упаковка	Поддон	Единичная упаковка	Сборная упаковка	Поддон	
M8	R-STUDS-08110FL-ZF	8	110	10	10	12960	0.44	0.44	600.2	5906675433073
M10	R-STUDS-10130FL-ZF	10	130	10	300	9000	0.80	24.0	750.0	5906675403137
	R-STUDS-10170FL-ZF	10	170	10	10		1.01	1.01		5906675473345
M12	R-STUDS-12110FL-ZF	12	110	10	10		1.30	1.30		5906675452579
	R-STUDS-12160FL-ZF	12	160	10	120	5400	1.34	16.1	753.6	5906675403144
	R-STUDS-12450FL-ZF	12	450	10	10		2.2	2.2		5906675472546
M16	R-STUDS-16190FL-ZF	16	190	10	60	3600	2.9	17.2	1059.6	5906675412207
M24	R-STUDS-24300FL-ZF	24	300	2	12	1000	2.0	11.7	1004.0	5906675412214